

| Création du nouveau site Internet de la
| Société jurassienne d'émulation
| Cahier des charges

| Devis attendus jusqu'au 31 janvier 2020

1. Présentation d'ensemble du projet

1.1. Présentation de l'entreprise

Fondée en 1847, la Société jurassienne d'émulation (SJE) est une association au sens des articles 60 et suivants du Code civil qui promeut la culture et le patrimoine de la région jurassienne. Forte de plus de 1600 membres, elle est établie dans la région jurassienne et dans la Suisse entière grâce à ses sections qui regroupent les membres par secteur géographique. La SJE chapeaute les activités de plusieurs cercles d'études : leur adhésion est facultative. À ce titre, elle dispose d'un secrétariat général établi à Porrentruy.

Les activités de la SJE sont doubles : l'organisation de manifestations culturelles et les activités d'édition.

- Les sections et les cercles sont les poumons de la Société. Ils organisent chaque année près d'une centaine de manifestations et participent à la richesse de la vie culturelle jurassienne.
- Comme maison d'édition, la SJE dispose de deux commissions permanentes, la Commission des Éditions et la Commission des Actes. La Commission des Éditions accompagne l'édition d'environ quatre publications annuelles. Ces publications touchent aussi bien la littérature, l'art et l'histoire de l'art que l'histoire. La Commission des Actes coordonne la publication de la revue de la SJE qui comporte un volet scientifique (cahiers d'histoire, de sciences et des lettres et des arts) et les rapports d'activité de la Société, de ses sections et de ses cercles.

1.2. Les objectifs du site

Notre site doit être à la fois un **site vitrine**, un **site d'e-commerce** et un **site de promotion**. Ses objectifs sont de :

- **présenter** la SJE, ses sections, ses cercles de façon dynamique ;
- **recruter** de nouveaux membres ;
- présenter la ligne éditoriale de la SJE comme maison d'édition ;
- promouvoir la diffusion de nos éditions scientifiques (*Actes* et publications) via une **boutique en ligne** ;
- promouvoir les manifestations organisées par les cercles et sections via un **agenda** dont le flux est importé par le culturoscope (www.culturoscope.ch ; <https://dev.culturoscope.ch/>) ;
- offrir un espace privé d'échanges d'informations (**intranet**) ;
- être facilement mis à jour par le secrétariat ;
- envoyer une **newsletter**.

1.3. La cible du site

Le site s'adresse :

- au grand public qui souhaite adhérer à la SJE, s'informer à son sujet ou participer aux activités organisées par les cercles et sections ;
- aux membres de la SJE qui y trouvent les mêmes informations ainsi que des communications privées ;

- aux professionnels du monde du livre (libraires, bibliothèques, journalistes, chercheurs et auteurs) qui doivent pouvoir s'informer sur nos activités éditoriales, les cahiers des charges à remplir et obtenir des ouvrages ;
- aux étudiant-e-s et aux scientifiques qui recherchent des articles de référence ;
- aux organes publics et privés qui financent nos activités.

1.4. Description de l'existant :

Le site actuel construit sur Joomla est disponible à l'adresse www.sje.ch.

L'hébergement est assuré auprès de tizoo.com. Le site bénéficie déjà d'un suivi via Google Analytics. Le webmaster actuel en est Clément Nussbaumer.

2. Description graphique et ergonomique

2.1. Charte graphique

La couleur de la SJE est le rouge qui figure sur le logo (RVB 150 33 30).

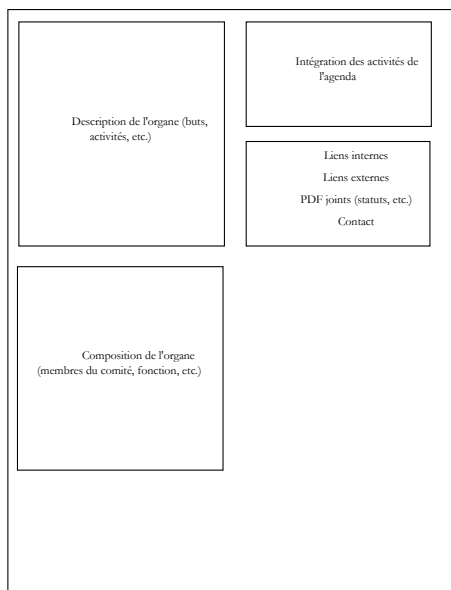
Afin de limiter l'information textuelle et d'obtenir un rendu moderne, léger et dynamique, le site emploiera des pictogrammes ou illustrations et limitera la longueur des textes bruts.

2.2. Maquettes

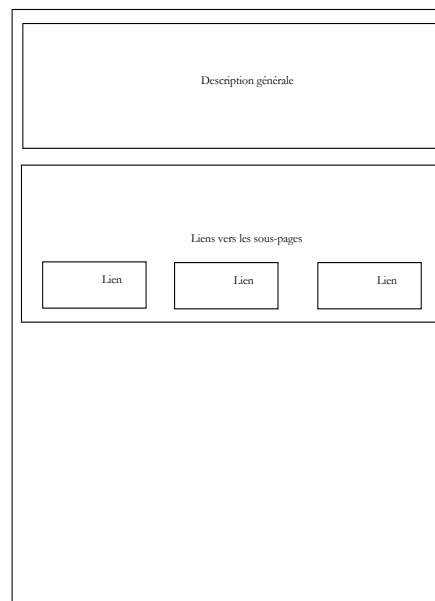
La page d'accueil présentera le blog, l'agenda, l'accès à l'intranet, le formulaire d'adhésion.

Les en-têtes et pieds de page contiennent les informations usuelles.

Le code couleur des maquettes ci-dessous renvoie à celles employées dans l'arborescence du site présentée en 3.1.



Maquette pour les pages vertes



Maquette pour les pages jaunes

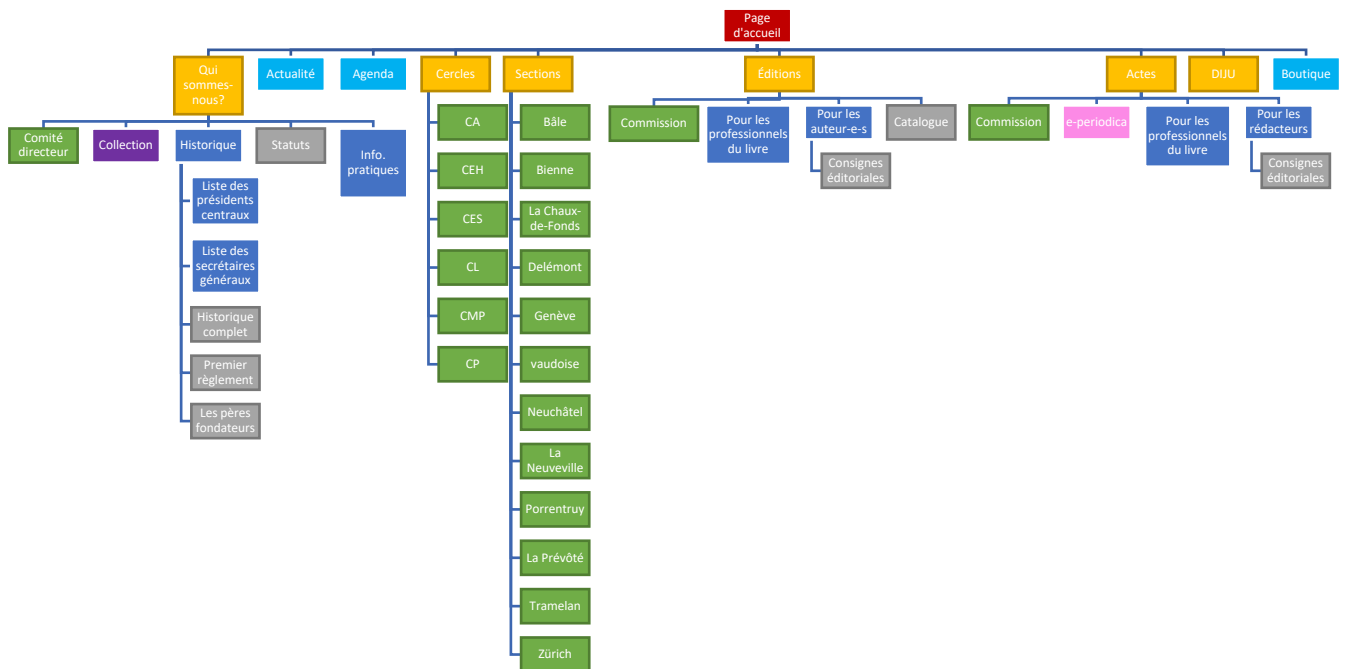
2.3. Ergonomie

Le site doit être

- adapté à la consultation sur les supports mobiles ;
- consultable par des personnes malvoyantes ;
- monolingue.

3. Description fonctionnelle et technique

3.1. Arborescence du site



En rouge : page d'accueil sans contenu propre, cf. 2.2.

En vert ou en jaune : pages obéissant à la même maquette (contenu peu actualisé), cf. 2.2.

En violet : galerie d'œuvres d'art (contenu peu actualisé)

En bleu : pages simples combinant texte et images (contenu peu actualisé)

En bleu ciel : pages spéciales dont le contenu est régulièrement actualisé : blog ; agenda ;

En rose : lien vers e-periodica.ch (<https://www.e-periodica.ch/digbib/doasearch>). Voir s'il est possible d'obtenir un module d'interrogation du catalogue dans la page.

En gris : documents PDF.

L'accès à l'intranet s'effectue par les pages vertes et le pied de page.

3.2. Description fonctionnelle

Agenda :

- sur le modèle du site actuel : tri par section/cercle
- importation du flux dans le culturoscope (<https://dev.culturoscope.ch/>)
- possibilité de joindre des documents téléchargeables
- possibilité d'accéder aux archives

Blog

- présentation des derniers articles sur la page d'accueil
- page d'archives

Boutique en ligne :

- tri en fonction des dates de publications, des collections, des auteurs
- moteur de recherche
- différents modes de livraison
- paiement en ligne ou sur facture

Formulaire d'adhésion à la SJE

- sur le modèle du site actuel

Intranet :

- environ 25 espaces membre protégés par mot de passe
- dépôts de documents téléchargeables non publics
- espace d'échange (par exemple pour faire passer une annonce)

Module d'inscription à une **newsletter**

- sur le modèle du site actuel

Moteur de recherche interne

3.3. Informations relatives aux contenus

Les contenus textuels nouveaux sont rédigés par la SJE, excepté en ce qui concerne les présentations des cercles et des sections qui pourront être reprises du site Internet. La SJE doit pouvoir intervenir et modifier le contenu de toutes les pages du site.

Tous les anciens articles du blog doivent être intégrés au nouveau site.

3.4. Contraintes techniques

Le site Internet doit être facilement mis à jour par le secrétariat, en particulier l'agenda, le blog et la boutique en ligne, les présentations de cercles et sections. Dans ce but, nous souhaitons un CMS intuitif, par exemple WordPress ou Joomla.

Le site doit permettre la communication avec les membres et le partage d'informations via des modules de partage sur les réseaux sociaux. La page Facebook de la SJE doit être intégrée au site.

L'agenda doit être intégré à celui du [culturoscope](https://dev.culturoscope.ch/) (<https://dev.culturoscope.ch/>).

4. Prestations attendues et modalités de sélection des prestataires

4.1. Prestations attendues

Votre devis à **envoyer jusqu'au 31 janvier 2020** sous forme numérique aux adresses elodie.paupe@sje.ch et info@sje.ch devra comprendre :

- le développement du nouveau site web pour les aspects techniques et de design
- la migration de l'ancien vers le nouveau site, y compris des bases de données pour les envois de newsletters (à partir de l'ancien site Internet et de données provenant de logiciel d'exploitation)
- le référencement du site
- la maintenance et mises à jour ne pouvant pas être effectuées par le secrétariat
- la formation à la gestion du site

Votre devis devra contenir des éléments visuels permettant de se représenter le projet.

4.2. Planning

février 2020 : soumission des projets
mars 2020 : choix d'un projet par le comité de la SJE
octobre 2020 : première mouture du site présentée au Conseil de la SJE
décembre 2020 : migration et mise en ligne du site

4.3. Suivi

Un suivi de création sera mis en place régulièrement. À partir de septembre 2020, ce suivi s'effectuera à distance.

Élodie Paupe, secrétaire générale de la SJE

À disposition pour tout complément d'information : elodie.paupe@sje.ch